



**Муниципальный район «Белгородский район» Белгородская область
ЗЕМСКОЕ СОБРАНИЕ МАЙСКОГО СЕЛЬСКОГО ПОСЕЛЕНИЯ
Тринадцатое заседание четвертого созыва**

Р Е Ш Е Н И Е

« 29 » октября 2019 г.

№80

**Об утверждении структуры администрации
Майского сельского поселения**

В соответствии с Федеральным законом от 06.10.2003 г. № 131-ФЗ «Об общих принципах организации местного самоуправления в Российской Федерации», частью 2 статьи 27 Устава Майского сельского поселения муниципального района «Белгородский район» Белгородской области,

земское собрание Майского сельского поселения р е ш и л о:

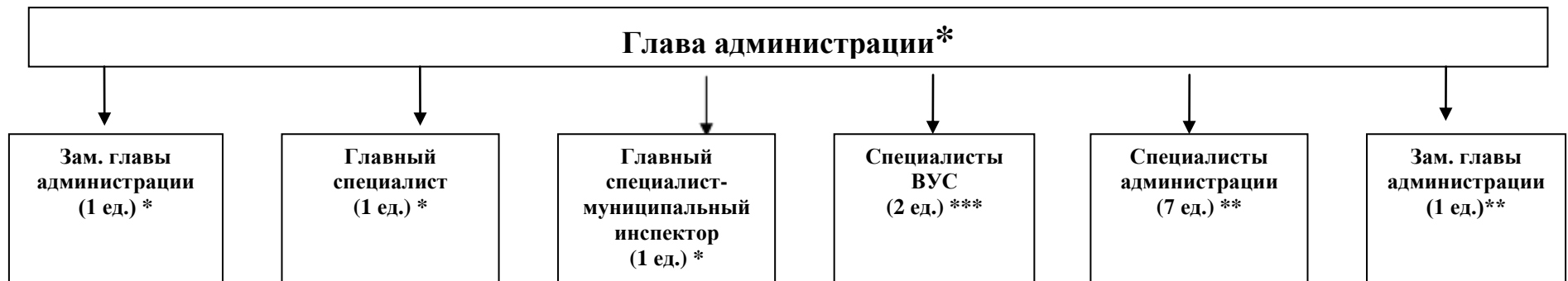
1. Утвердить структуру администрации Майского сельского поселения (прилагается).
2. Утвердить должностные обязанности должностных лиц администрации Майского сельского поселения (прилагаются).
3. Признать утратившими силу:
 - решение земского собрания Майского сельского поселения от «05» октября 2018 г. № 15 «Об утверждении структуры администрации Майского сельского поселения»;
 - решение земского собрания Майского сельского поселения от «06» августа 2019 г. № 66 «О внесении изменений в решение земского собрания Майского сельского поселения от «05» октября 2018 г. № 15 «Об утверждении структуры администрации Майского сельского поселения»».
4. Обнародовать настоящее решение и разместить на официальном сайте органов местного самоуправления Майского сельского поселения муниципального района «Белгородский район» Белгородской области.
5. Настоящее решение вступает в силу с 01.01.2020 года.
6. Контроль за выполнением настоящего решения возложить на постоянную комиссию по бюджету, финансовой и налоговой политике земского собрания Майского сельского поселения муниципального района «Белгородский район» Белгородской области (Шкарупа Е.В.).

**Глава Майского
сельского поселения**

О.А. Стародубцева

УТВЕРЖДЕНО
решением земского собрания
Майского сельского поселения
от «29» октября 2019 г. № 80

**Структура администрации Майского сельского поселения
муниципального района «Белгородский район» Белгородской области**



* - муниципальные должности

** - должности, не являющиеся муниципальными должностями

*** - осуществление переданных государственных полномочий